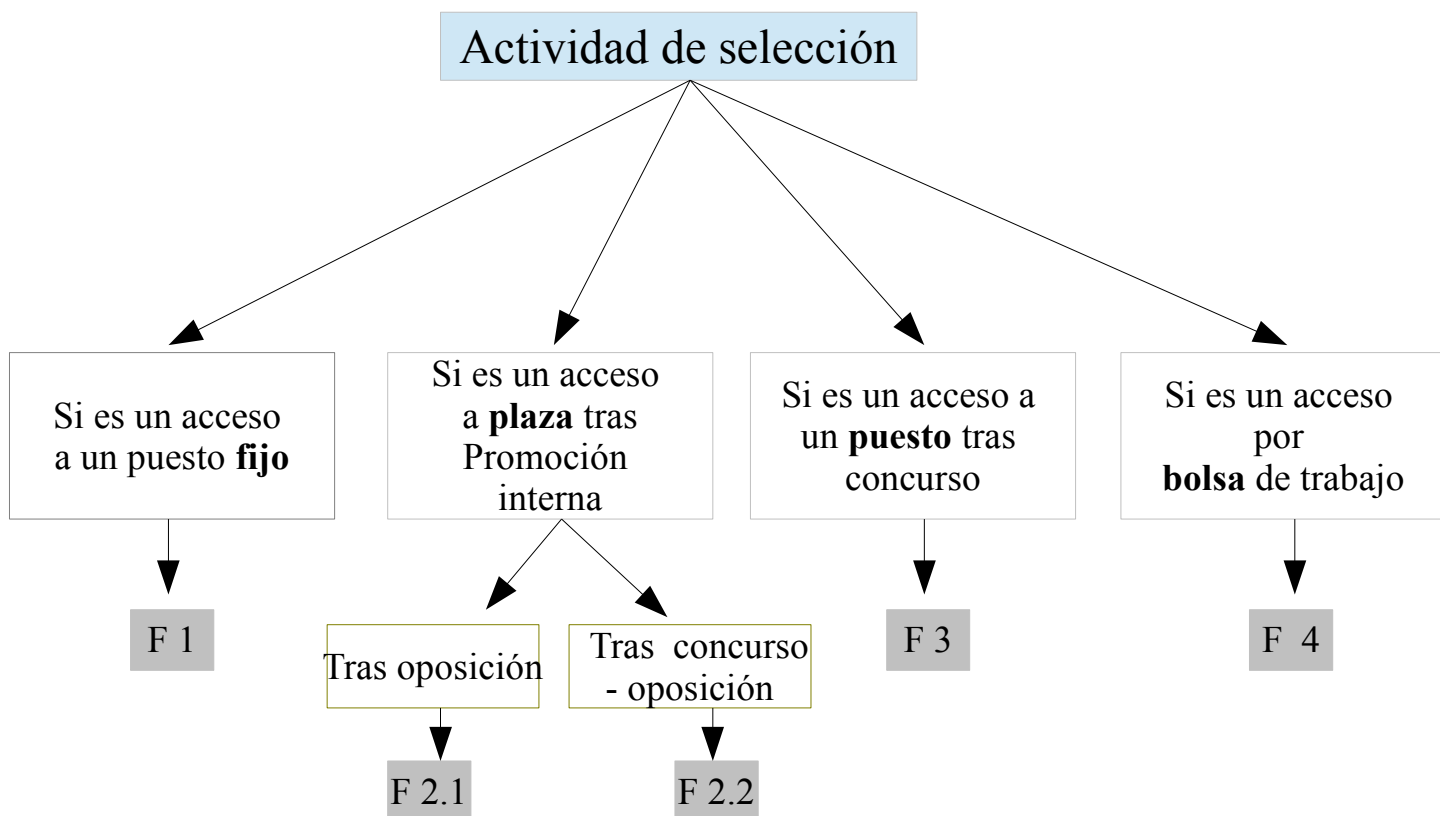


Desarrollo de la actividad de selección:



Funciones:

- Planificar y organizar los procesos selectivos.
- Elaboración de las ofertas de empleo públicas.
- Elaboración de nombramientos.
- Elaboración y tramitación de las convocatorias.

Leyenda:

F Flujograma, desarrollo de la tarea.

Leyenda flujograma.



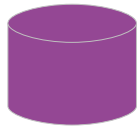
= Inicio y final del proceso



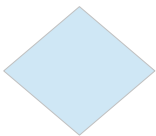
= Tarea del proceso



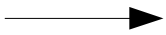
= Utilización de un documento



= Utilización de la base de datos



= Decisión



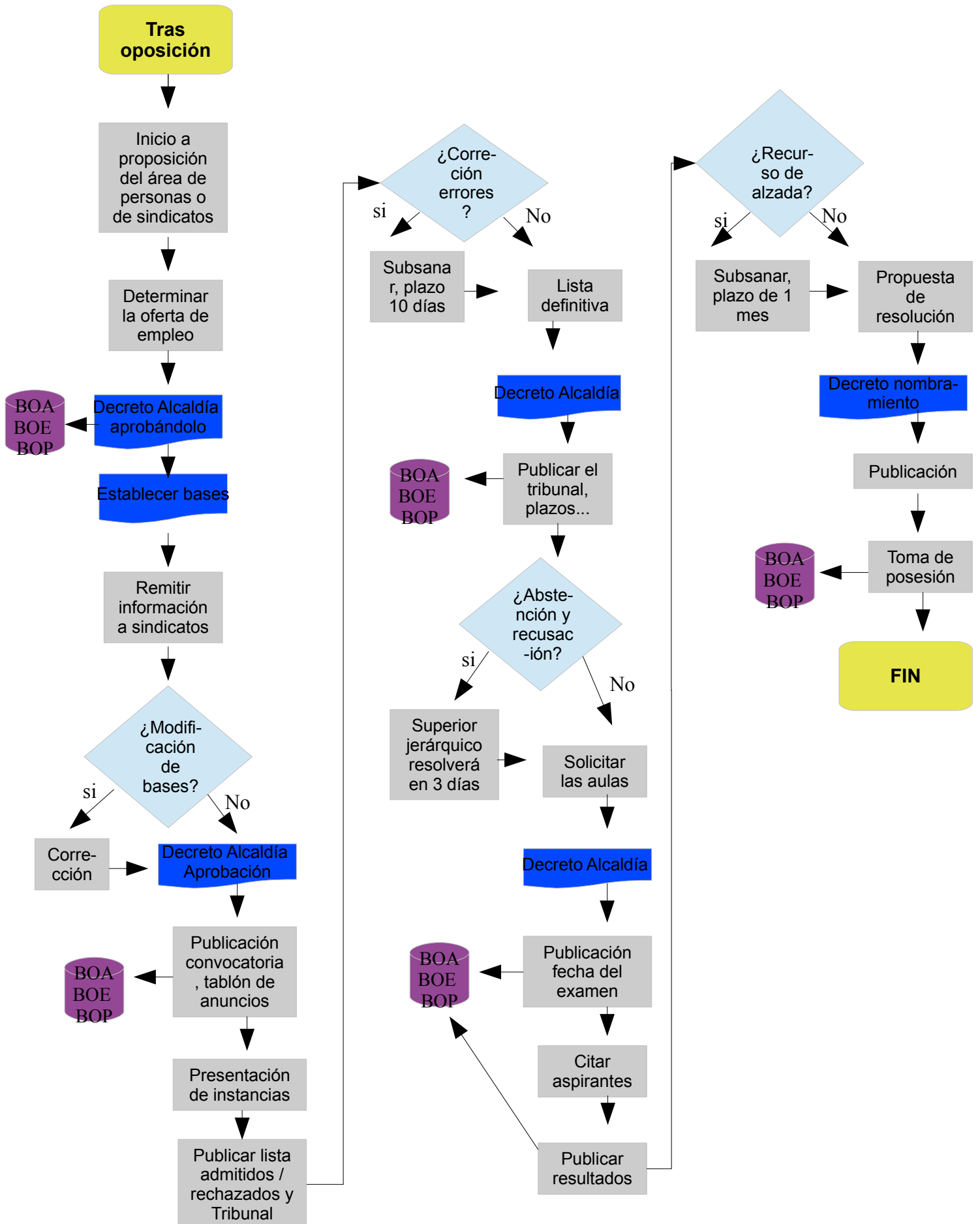
= Conector de las tareas



= Conector

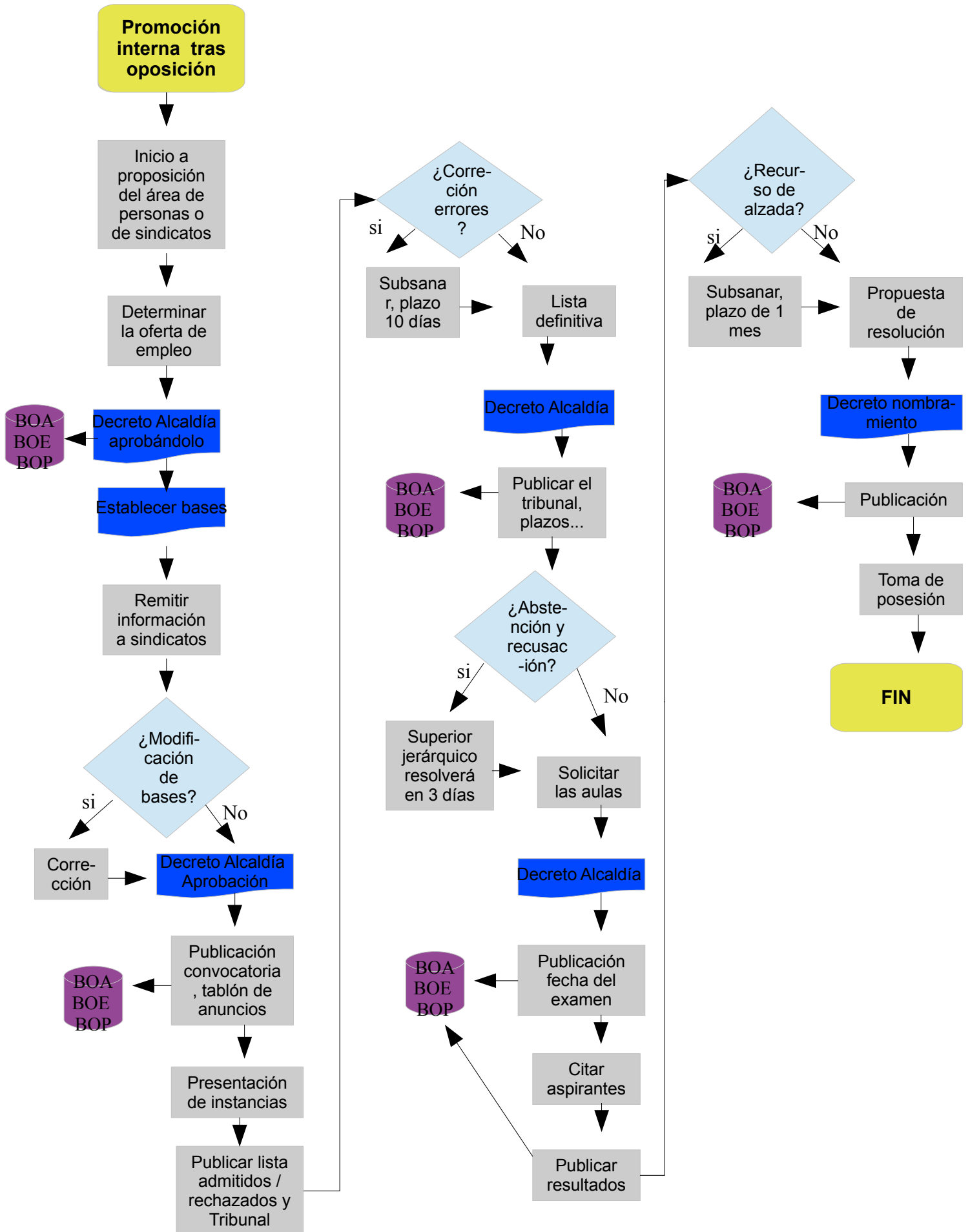
Flujograma 1.

Actividad de selección.



Flujograma 2. 1

Actividad de selección.



Flujograma 2. 2

Actividad de selección.

**Promoción
interna tras
concurso -
oposición**

```
graph TD; A["Promoción interna tras concurso - oposición"] --> B["IDEM que el proceso de oposición. F 1, F 2.1. Salvo una excepción: En las bases se establece además el concurso de méritos (formación, cursos realizados..)"]
```

IDEM que el proceso de
oposición.
F 1, F 2.1.

Salvo una excepción: En
las bases se establece
además el concurso de
méritos (formación,
cursos realizados..)

Flujograma 3.

Actividad de selección.



Flujograma 4.

Actividad de selección.

